



— VECTORWORKS · SCÉNOGRAPHIE 3D · NURBS · RENDERWORKS · PLANCHES ATELIER

Modélisation décor · Symboles métier · Viewports client · Document partagé

Formation Vectorworks Scénographie

DU BRIEF CLIENT AUX PLANCHES D'EXÉCUTION ATELIER

Modélisation 3D pleine de décors, scènes et dispositifs scénographiques. 5 jours pour produire en une seule passe une vue client séduisante et un plan d'exécution exploitable par l'atelier — du volume NURBS à la planche de débit pièces.

🕒 40 heures · 5 jours

👥 8 max · 1 poste/pers

● Niveau Avancé — Essentiel requis

🇫🇷 Éligible AFDAS / OPCO



par Olivier Dufresne & l'équipe Oliverdy

Formateurs experts Vectorworks · Spectacle & Événementiel depuis 2008

OLIVERDY.COM

40H

DURÉE

5

JOURS

8

PARTICIPANTS MAX.

1:1

POSTE / PERSONNE

4,9/5

SATISFACTION 2024

OBJECTIF PÉDAGOGIQUE

Modéliser en 3D un décor scénographique complet à partir d'un brief client ; combiner outils solides, NURBS et symboles métier ; produire en une seule passe les planches client (vue générale, rendu Renderworks) et les planches atelier (vue éclatée, calepinage, débit pièces) ; exporter vers les moteurs de rendu externes ou collaborer en document partagé.

CE QUE VOUS ALLEZ APPRENDRE

Compétences acquises

- Modéliser un décor en 3D depuis une photo de référence ou un PDF d'inspiration
- Combiner outils solides (push/pull, opérations booléennes) et NURBS pour les formes complexes
- Importer proprement DWG, OBJ et photos de relevé sans alourdir le document
- Construire une bibliothèque de ressources : textures Renderworks, styles de viewport, symboles
- Produire des planches différenciées : vue générale client, vue éclatée atelier, plan de débit
- Calculer des rendus Renderworks ou exporter vers D5 Render, Enscape, Twinmotion

Vectorworks

NURBS

Renderworks

Symboles BDD

Viewports

D5 / Enscape / Twinmotion

PUBLIC CONCERNÉ ET PRÉREQUIS

Public & Prérequis

PUBLIC CONCERNÉ

- Scénographes et assistants scénographes
- Concepteurs et concepteurs-réalisateurs de décors
- Constructeurs et chefs de fabrication d'atelier décor
- Régisseurs scéno et régisseurs généraux
- Architectes et muséographes intervenant sur dispositifs

PRÉREQUIS

- Avoir suivi **Vectorworks Essentiel** ou niveau équivalent attesté
- Maîtrise du dessin 2D : classes, calques, viewports
- Audit oral gratuit (30 min) en cas de doute sur le niveau

CETTE FORMATION S'INTÈGRE AU PARCOURS

Essentiel →

Scénographie →

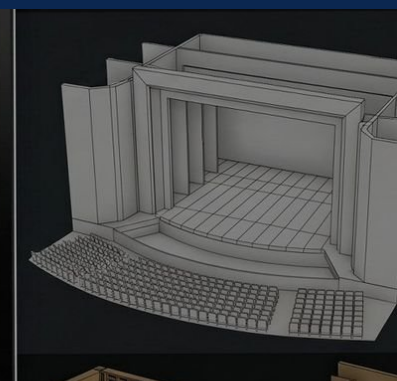
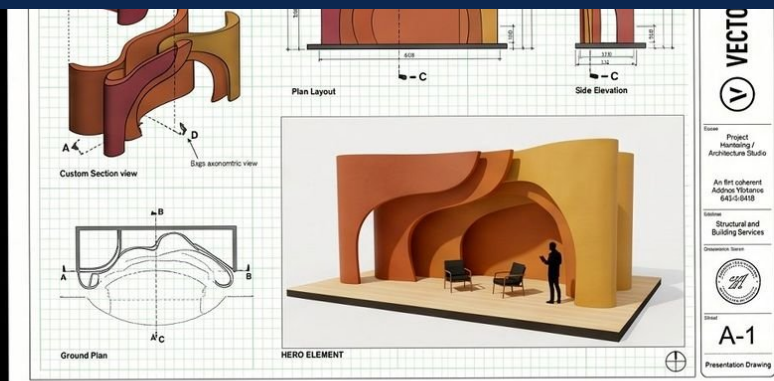
Spotlight N1 →

ConnectCAD

OD

« En atelier comme en répétition, le scénographe qui ne sort que des plans 2D perd la main face aux équipes lumière, son et rigging qui échangent déjà en 3D. Ce module n'est pas une option : c'est ce qui différencie un dossier scénographique exploitable d'un joli rendu inutilisable en atelier. »

Olivier Dufresne — Formateur expert Vectorworks · beta-testeur officiel depuis 2008





Centre Oliverdy — présentiel, distanciel & hybride · 1 poste/pers · écran formateur tactile

PROGRAMME DÉTAILLÉ — 5 JOURS · 8H/JOUR

5 modules progressifs

MODULE 1 · JOUR 1

Volumes 3D, géométrie et premiers NURBS

- Évaluation des acquis Essentiel · audit du poste
- Vues orthogonales, navigation, sections dynamiques
- Push/pull, extrusion simple/multiple/conique/selon parcours
- Opérations solides : addition, soustraction, intersection
- Première approche NURBS pour surfaces organiques

MODULE 2 · JOUR 2

Ressources, textures Renderworks et bases de données

- Gestionnaire de ressources, bibliothèques, éditeur
- Textures 2D & Renderworks (réflexion, transparence, bump)
- Styles de texte, viewport, cotation cohérents
- Symboles vues plan/3D · données BDD · étiquettes

MODULE 3 · JOUR 3

Modélisation scénographique sur cas réel

- Choix de stratégie : plan, volume, solide, maillage, NURBS
- Imports DWG, photos de relevé, OBJ pour reconstituer un décor
- Modélisation autonome d'une scénographie d'exercice
- Combinaison solides + NURBS · symboles atelier réutilisables

MODULE 4 · JOUR 4

Viewports, planches client & atelier

- Application textures Renderworks · sources lumineuses
- Maîtrise des volumes · finalisation des viewports
- Planches vue générale & rapprochée client
- Planche vue éclatée atelier (assemblage)
- Planche dessins pour calepinage et débit pièces

MODULE 5 · JOUR 5 · ÉVALUATION

Workflow externe, document partagé et restitution

- Passerelles externes : D5, Enscape, Lumion, Twinmotion
- Notions Dialux pour bureaux d'études lumière
- Format IFC pour l'échange BIM avec architectes
- Document partagé : sauvegarder, propager, libérer
- Évaluation orale · attestation Oliverdy

MÉTHODES PÉDAGOGIQUES

- Démonstration formateur suivie d'atelier pratique individuel
- Cas réels apportés par les stagiaires intégrés
- Correction immédiate · feedback en temps réel
- Support numérique + clé USB · ressources post-formation

MODALITÉS D'ÉVALUATION

Évaluation & certification

ÉTAPE	DESCRIPTION
Positionnement	Audit oral (30 min) avant inscription
En cours	Exercices applicatifs individuels
Questionnaires	Contrôles oraux de compréhension
Travaux dirigés	Projets types réels corrigés
Évaluation finale	Restitution orale du projet scéno

DOCUMENTS REMIS EN FIN DE STAGE

Attestation individuelle de fin de formation · Certificat Oliverdy

 Licence Vectorworks incluse

Vectorworks + Renderworks dernière version FR ou US.
Licence Éducation 3 mois incluse pour chaque participant.
Accès D5 Render, Enscape, Twinmotion en démonstration.

INFORMATIONS PRATIQUES

Organisation & matériel

- 1 Modalités**
Présentiel ou distanciel · 9h30-13h · 14h-18h30 · 8h/jour
- 2 Postes de travail**
8 max · 1 poste/pers. · station ergonomique assis-debout · stations Mac & PC certifiées Vectorworks
- 3 Nos salles**
Présentiel, distanciel, hybride sans reconfiguration · écran formateur tactile · annotations en direct
- 4 Financement**
AFDAS, OPCO, FIFPL, AGEFICE, France Travail — Oliverdy gère votre dossier complet · devis sous 48h
- 5 Formation sur site**
Théâtres, opéras, ateliers de construction décor — déploiement dans vos locaux
- 6 Accessibilité PMR**
Centre adapté · étude de chaque situation en amont · référent handicap : formation@oliverdy.com

INDICATEURS QUALIOPi 2024

4,9/5 FORMATEUR	4,9/5 CONTENU	4,8/5 ACCOMPAGNEMENT	4,9/5 MATÉRIEL
--------------------	------------------	-------------------------	-------------------

 LA SUITE DE VOTRE PARCOURS VECTORWORKS

Spotlight NIVEAU 1 <ul style="list-style-type: none">Plan de feu & placement projecteursLibrairies & symboles SpotlightRapports matos & exports	Spotlight NIVEAU 2 <ul style="list-style-type: none">Renderworks & visualisation 3DBraceworks & calculs de chargeWorkflow production avancé	ConnectCAD CÂBLAGE AV/SC <ul style="list-style-type: none">Synoptiques & câblage AVGestion d'équipementsExport technique & rapports
---	---	---

Organisme certifié Qualiopi — Catégorie : Action de formation



Oliverdy est certifié Qualiopi par un organisme accrédité COFRAC. Certification obligatoire pour bénéficier de financements publics et mutualistes (AFDAS, OPCO, CPF...). Partenaire officiel Vectorworks — beta-testeur et traducteur Spotlight & Braceworks FR · Lauréat JTSE éco-responsabilité.

SIRET : 50099581600039 · APE : 8559A · N° décl. : 11788159878 · N° TVA : FR 08500995816



TÉLÉPHONE

+33 (0)6 67 72 26 72



EMAIL

formation@oliverdy.com



SITE WEB

oliverdy.com/formations-cao-dao/vectorworks-scenographie.html