



VECTORWORKS 2015

YOUR VISIONS. PERFECTLY REALIZED.

INTRO

Pour 2015, nous sommes heureux de vous présenter la première version 64 bits du logiciel Vectorworks, qui va vous donner les moyens de gérer des projets de toute taille, tout en vous procurant de meilleures performances et une meilleure stabilité.

La nouvelle technologie d'affichage, baptisée Vectorworks Graphics Module, complète ces gains de performance en offrant un affichage plus rapide et plus fluide.

Ces deux grosses évolutions technologiques ainsi que toutes les améliorations et nouvelles fonctionnalités, comme les murs rideaux, la transparence des dégradés, la gestion des origines lors des imports DWG, les hachures 3D, sont autant d'importantes avancées qui contribueront à améliorer votre processus créatif.

Les paragraphes précédés d'un **•** décrivent des fonctionnalités ou améliorations introduites dans des versions antérieures.

De nombreuses vidéos détaillent toutes ces nouveautés.

Rendez-vous sur

www.vectorworks.fr

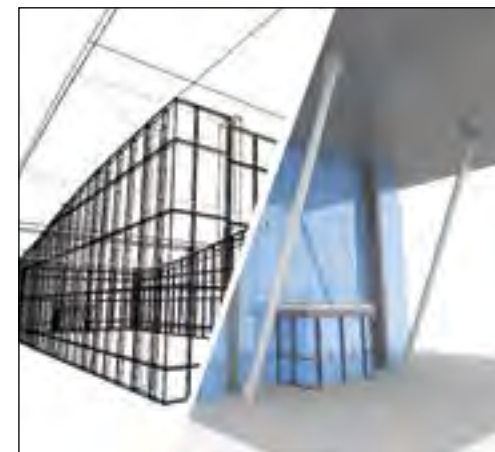
VECTORWORKS GRAPHICS MODULE

La réécriture de Vectorworks en 64 bits permet d'utiliser maintenant l'intégralité de la mémoire de votre ordinateur. Les performances globales sont donc améliorées sur les projets lourds ou qui comportent de nombreuses images importées.

Le nouveau module graphique (Vectorworks Graphics Module) de Vectorworks 2015 tire parti de la mémoire vidéo et du GPU (Graphic Processor Unit) embarqués sur les cartes graphiques récentes. Les gains de performances sont visibles à plusieurs niveaux et ouvrent le champ à de nouvelles possibilités, parmi lesquelles :

- Accélération de l'affichage en mode filaire et Open GL.
- Les transitions entre les vues sont dorénavant animées, qu'il s'agisse des vues 3D prédéfinies comme des vues enregistrées.
- Lorsque vous passez d'une vue plan à une vue 3D, vous pouvez paramétrer les préférences 3D pour qu'OpenGL soit le mode de rendu par défaut. Le choix du type de projection par défaut est également proposé.

Std A L S D



Navigation 3D

- Pour un confort d'utilisation accru, l'outil Navigation 3D a été remanié. Peu importe l'endroit où vous cliquez pour commencer à naviguer, il constituera votre point de départ. Plus de risque que la perspective parte à l'infini ! Choisissez l'un des trois modes proposés selon le type de déplacement voulu. Std A L S D

Vues 3D perspective

- Elles s'affichent désormais en plein écran. L'horizon est matérialisé. A vous de choisir la couleur du sol et du ciel. Std A L S D

64 BITS

VECTORWORKS : VOTRE OUTIL BIM

Murs rideaux

- Les murs rideaux font leur apparition dans Vectorworks 2015. Fidèles à la tradition de simplicité et de flexibilité qui caractérise Vectorworks, ils sont créés aussi simplement que des murs standards. Leur composition ainsi que la géométrie de la structure peut être modifiée à l'infini.

Les ouvertures paramétriques peuvent être insérées dans les murs rideaux. A D

Murs

- Vectorworks 2015 introduit une méthode révolutionnaire pour dessiner les murs : le mode **Rectangle**. Ce mode de tracé vous permet non seulement de créer un réseau rectangulaire de murs en deux clics, mais également de gérer les interactions avec les murs existants (jointure automatique) par ajout ou retranchement de nouveaux espaces rectangulaires. L'outil Tailler vient compléter ce processus de tracé très intuitif et très productif en autorisant la suppression des pans de murs superflus. A D

- Les jointures de murs sont préservées lors de modifications par déplacement pixel ou par la commande de menu «Déplacer».
- Des motifs d'isolation peuvent être placés automatiquement dans les composants de mur ou de plancher, quelle que soit leur épaisseur.

A D

Planchers

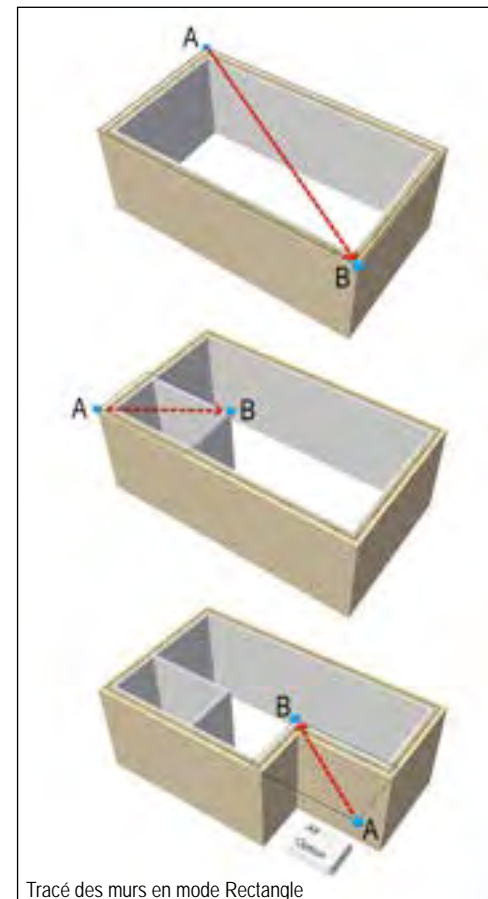
- Grâce à la détection automatique des murs, vous pouvez créer les planchers à l'aide du pot

de peinture en cliquant simplement au centre de chaque pièce délimitée par des murs (à l'instar d'autres outils comme les Surfaces dynamiques, les Polygones ou le Tampon) A D

- Le déplacement des murs entraîne la modification du plancher. A D

Surfaces Dynamiques

- L'outil Surface Dynamique sait à présent gérer jusqu'à 3 étiquettes différentes pour une même



surface. Ces étiquettes peuvent être affectées à des classes différentes et possèdent des réglages individuels pour les lignes directrices. Vous avez donc toute liberté dans l'affichage des étiquettes sur vos planches de présentation. A D

- Le recalcul des objets Surfaces Dynamiques est évité lorsque c'est inutile. Les performances sont améliorées dans des proportions d'autant plus flagrantes que le modèle comporte un nombre important de surfaces.

- Les murs placés dans une classe invisible ne sont plus pris en compte dans la création des Surfaces dynamiques, ce qui constituait un risque d'erreur auparavant.

- Le déplacement d'un mur entraîne la mise à jour automatique des Surfaces dynamiques.

- La commande "Mettre à jour les surfaces dynamiques" supprime les surfaces devenues inutiles après la suppression de cloisons.

- La classe de l'étiquette et celle des attributs 2D sont dissociées de la classe à laquelle la Surface dynamique appartient, ce qui permet de choisir les éléments que l'on veut voir apparaître. A D

Escaliers

- L'outil Escaliers complexes continue d'évoluer en proposant deux nouveaux modèles (double U, 2 paliers et Triple L, 3 paliers). Certains types d'escaliers autorisent également la modification libre de l'angle entre deux volées. A D

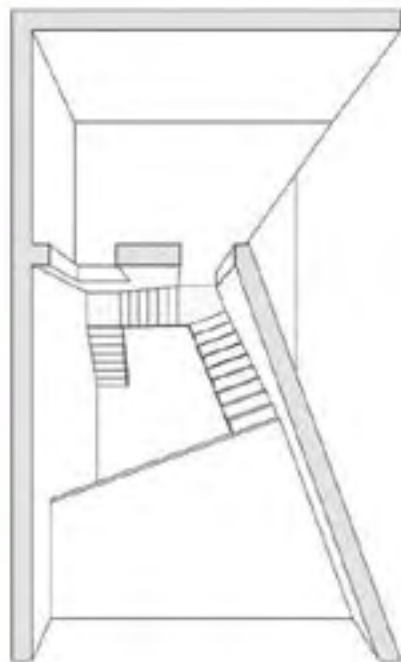
- Il est possible de faire apparaître une copie d'un escalier sur un autre niveau. Cette copie suivra les modifications et la position de l'escalier principal.

- Pour les escaliers dont la construction le nécessite, il est possible d'ajouter une troisième crémaillère.

A D

Pour découvrir les nouveautés en vidéo, rendez-vous sur www.vectorworks.fr





Ce type d'objet reste totalement éditable, ainsi que les éléments qui le constituent (extrusion, circonvolution, ...). **A L S D**

Outil Portes/Fenêtres

- A l'insertion de l'ouverture, vous bénéficiez d'une prévisualisation qui facilite le placement.
- Placez les ouvertures dans les vues 3D.
- Entièrement revu pour offrir, entre autres, une représentation conforme dans les coupes, l'outil Portes/Fenêtres se dote d'options supplémentaires parmi lesquelles la possibilité de paramétrer le nombre de carreaux dans les ouvertures vitrées, le type de poignées, et aussi de constituer une bibliothèque utilisateur à partir de modèles préparamétrés. **A D**



Industry Foundation Classes (IFC)

Élément très important dans la mise en place d'un processus BIM, le format IFC fait partie intégrante de Vectorworks depuis

plusieurs années. Vectorworks a obtenu la certification IFC 2x3 CV2.0 auprès de Building-SMART International, pour ses fonctions d'import et d'export IFC.

- Les données IFC de l'objet sont affichées dans la Palette Info.
- Un objet peut être rattaché à une entité IFC depuis la Palette Info.
- Possibilité de faire appel aux propriétés IFC dans un critère de sélection.
- Le format IFCxml est pris en compte dans les exports. **A L S D**

04_05

Les Etages

• La notion d'étage, simplifiée en version 2015, permet d'organiser efficacement la structure des niveaux d'un bâtiment. Modifiez l'altitude d'un étage et c'est l'ensemble des calques de cet étage qui est déplacé, ainsi que ceux des étages supérieurs si nécessaire. Mais les altitudes d'étage peuvent aussi contrôler la hauteur des murs, des composants de murs, des escaliers ou d'autres entités architecturales.

A D

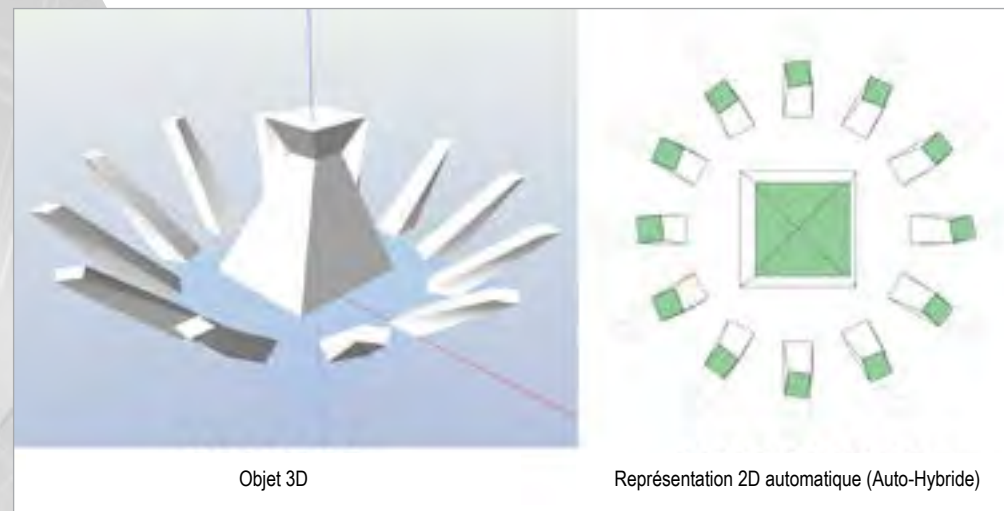
Nouvel outil Héliodon

• Plus intuitif, cet outil offre de nombreuses options, tant en matière de localisation que d'étude d'ensoleillement, avec la possibilité de voir la scène suivant l'angle du soleil.

A L S D

Objets Auto-hybrides

- Applicable à tout objet 3D, cette commande génère automatiquement une représentation 2D conforme en vue Plan 2D. De nombreux réglages sont à votre disposition :
 - choix de l'altitude du plan de coupe ;
 - choix des attributs 2D du plan de coupe et des parties situées en-deçà et au-delà ;
 - affichage ou pas de la géométrie située au-dessus du plan de coupe ;



Objet 3D

Représentation 2D automatique (Auto-Hybride)



DES ÉCHANGES ENCORE PLUS PERFORMANTS

Gestion des origines lors de l'import DWG

- Très utile pour importer correctement des fichiers géoréférencés (coordonnées Lambert par exemple), le nouvel onglet Positionnement dans la fenêtre d'import DXF/DWG, vous propose 4 options d'alignement par rapport à l'origine du fichier.

Std A L S D

Amélioration des échanges DWG

- Les tableaux créés dans Autocad deviennent de vrais tableaux Vectorworks après import. A l'exportation, une option vous permet de préserver les styles de lignes. Vectorworks 2015 est compatible avec AutoCAD 2014/2015.

Std A L S D

Echanges PDF

- Possibilité de recadrer les PDF et de désactiver les attirances sur la géométrie (PDF vectoriels).
- Export au format PDF/A (format PDF simplifié et normalisé destiné à l'archivage).

A L S D

Autres formats d'échange

- Import SketchUp : import des matières (textures) et possibilité d'importer la géométrie comme un réseau maillé (meilleure qualité).
- Nouveau format d'échange : STEP (3D Solide)
- Export STL : permet de choisir les objets à exporter. (note : le format STL est utilisé par les imprimantes 3D).

Std A L S D



Import DWG

- La résolution de conversion 2D et 3D peut être réglée directement dans la fenêtre d'import.
- Vectorworks détecte la présence de hachures complexes et vous laisse le choix de les importer, de les convertir en groupe ou de ne pas les importer.
- Les couleurs exactes sont supportées et plus seulement des couleurs indexées.
- Un rapport de conversion est créé à l'issue de l'importation.

Std A L S D

Import DWG référencé

- Possibilité d'importer les fichiers DXF/DWG/ DWF avec référence : les modifications du fichier DWG sont automatiquement reportées sur le fichier Vectorworks qui l'utilise.

Std A L S D

Export ArchiWIZARD

- Le logiciel de calcul thermique conforme aux exigences de la RT2012 est chaîné à Vectorworks.

A D

MODÉLISATION 3D & RENDUS

L'intégration entre 2D et 3D est devenue de plus en plus forte au fil des versions. Les formes 2D que vous dessinez ne sont plus condamnées à rester dans le plan de l'écran, ni à perdre leurs attributs graphiques en passant en vue 3D. Ces formes dites 2D auparavant sont maintenant devenues des Objets plans et vous permettent d'évoluer facilement vers la 3D, sans perdre vos habitudes de dessin.

Objets plans

- Les objets plans peuvent être dessinés et édités dans toutes les vues 3D, et être ancrés dans n'importe quel plan de travail. Textures, hachures, solides, dégradés, ... s'affichent quelle que soit l'orientation de la vue 3D.
- Décidez du comportement des outils 2D planaires. Une Préférence Document/plan de travail vous propose de contraindre ces outils à opérer uniquement dans le plan de travail, uniquement dans le plan de l'écran, ou les deux.

Plans de travail automatiques

- Les outils 2D (cercle, rectangle, polygone, ligne), détectent automatiquement la face 3D sur laquelle on s'apprête à dessiner et créent des objets ancrés sur ces faces. **Std A L S D**

Mise en volume instantanée des formes 2D

- Par simple pousser-tirer, on peut les étirer pour leur donner du volume et même les ajouter ou les retrancher au volume sur lequel elles ont été dessinées. **Std A L S D**

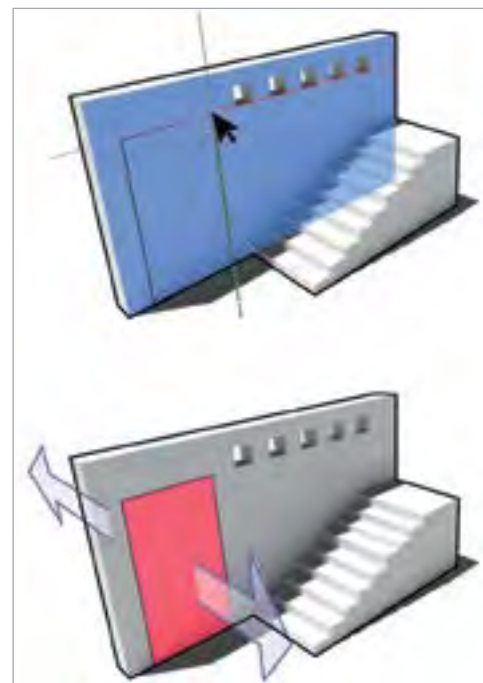


Rendus OpenGL

- Les possibilités et contrôles des rendus OpenGL ont été renforcés. Vous pouvez par exemple désactiver le rendu des couleurs tout en conservant les ombres portées. Le dessin des arêtes bénéficie d'un réglage de l'angle de facétisation. Le mode de rendu Renderworks avec options bénéficie d'un réglage similaire en autorisant un rendu sans couleur qui conserve toutefois les transparences, la réflectivité et le relief des textures. **Std A L S D R**

Hachures 3D

- Des hachures 3D peuvent être associées aux textures Renderworks. Elles se substituent à la texture en rendu lignes cachées. **R**



Hachures 3D



06_07





Rendu Open GL sans couleurs

Ciels réalistes

- Les Fonds Renderworks bénéficient d'une nouvelle option, Ciel réaliste, qui tient compte de l'heure et de facteurs météorologiques. L'ambiance va varier selon l'heure définie sur l'Héliodon, et vous disposez de 5 choix possibles pour le ciel, de grand bleu à ciel d'averse. Le paramétrage est très simple et les images produites sont beaucoup plus réalistes. De même lors des calculs d'animation, les ciels réalistes s'adaptent en fonction de la date et de l'heure. R

Arêtes dans les Styles de rendus

- Dans les Styles de rendu réalistes (réglages mémorisables associés au rendu), il est possible d'ajouter le dessin des arêtes dont le style, la couleur et l'épaisseur sont paramétrables. R



Nouvel Outil Déformation

- Le nouvel outil Déformation remplace l'outil Torsion en y ajoutant des possibilités infinies pour courber, effiler, renfler les objets. Std A L S D



Clip Cube

- Vous rêvez de pouvoir travailler sur une portion d'un modèle 3D complexe ? Activez l'option Clip Cube, puis déplacez par pousser-tirer les 6 faces du cube englobant qui déterminent 6 plans de coupe. L'affichage se limite à l'intérieur du Clip Cube.
- Les attributs graphiques du plan de coupe sont réglables.

Std A L S D

- Le Clip Cube n'est pas qu'un outil de visualisation : un clic-droit vous permet de créer directement une coupe. A L S D

Rendu non bloquant

- Dans les viewports et lorsqu'on utilise l'outil Rendu partiel, lancer un rendu Renderworks ne bloque pas Vectorworks. Continuez à travailler sur le projet, ouvrez un nouveau fichier, etc. sans devoir attendre que les images soient calculées. Mettez à jour les viewports directement depuis la Palette explorateur. R

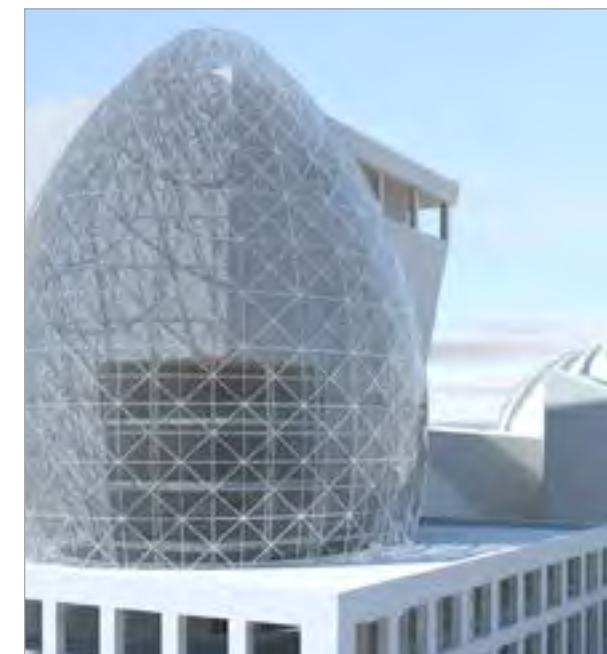
Displacement mapping

- Grâce à la possibilité de régler la hauteur de déplacement du relief de la texture, les images produites gagnent en réalisme. Le déplacement du relief peut même provoquer ou non des ombres. R

Réseau surfacique

- Par projection et duplication de tout type d'objet 2D ou 3D sur une surface 2D ou 3D (plane ou gauche), la commande Réseau surfacique vous ouvre d'immenses possibilités en matière de modélisation 3D : résilles, structures tubulaires complexes, jusqu'à alors très difficiles à réaliser.

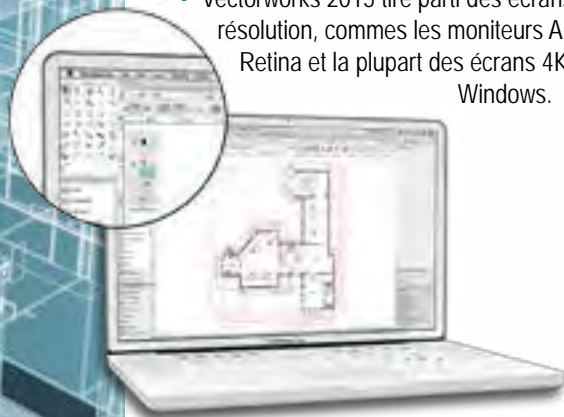
Std A L S D



ATTRIBUTS GRAPHIQUES & DOCUMENTATION DU PROJET

Ecrans Retina

- Vectorworks 2015 tire parti des écrans haute résolution, comme les moniteurs Apple Retina et la plupart des écrans 4K sur Windows.



Réglage de l'opacité

- A l'instar de beaucoup d'autres attributs graphiques, il est possible de modifier l'opacité des dégradés. Std A L S D



Textes

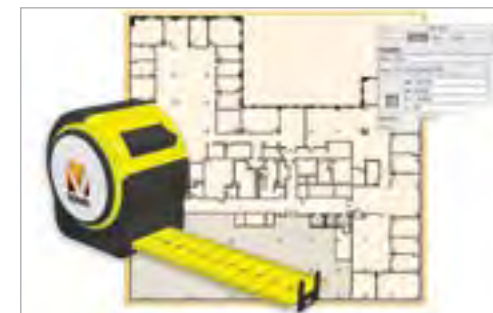
- La personnalisation des textes est un élément déterminant pour vos présentations et la documentation de vos projets. Il est donc impératif que vous ayez un contrôle total sur les textes qui bénéficient de nouveaux réglages : l'interlettrage (global ou partiel) peut être modifié, et les taquets de tabulation peuvent être positionnés manuellement afin de faciliter vos présentations. La possibilité d'affecter un Style de texte à une classe vous fera gagner un temps précieux. Toute modification du Style de texte s'appliquera globalement. Std A L S D

- La fenêtre Format Texte peut être redimensionnée et affiche une prévisualisation des polices. Std A L S D

Cotation

- Une nouvelle option vous permet de forcer le texte à être positionné à l'extérieur de la cote. Un commentaire libre peut être ajouté sous la ligne de cote. Std A L S D
- Cotation automatique : on peut l'utiliser au sein des annotations d'un viewport. A D

- On peut coter les objets 3D sans avoir à définir le plan de travail au préalable (cotation simple ou multiple, angulaire, diamétrale...). Les cotations 3D suivent les changements de vues.
- L'outil cotation écran peut être utilisé sur un viewport d'une planche de présentation et fournira la longueur vraie.



- Possibilité d'utiliser les outils de cotation radiale et axe sur des objets contenus dans des groupes, objets paramétriques ou des symboles, sans avoir à les éditer.
- Cotation diagonale : possibilité de déplacer le texte où l'on veut, quel que soit le réglage Angle de texte choisi dans la palette Info.
- Cotation chaînée : par simple clic-droit on peut ajouter une nouvelle cote.

Std A L S D



Tableur

• Une image (ou les attributs graphiques d'un symbole ou d'un mur) peut être ajoutée dans les tableaux. Par défaut, la vignette du symbole s'adapte à la taille de la cellule. Spécifiez des valeurs fixes ou une échelle, le type de vue et le mode de rendu (filaire ou Open GL). Si la vue en Plan est choisie, l'image peut être pivotée. Idéal pour faire des tableaux de nomenclature.

Std A L S D

• Les tableaux sont recalculés automatiquement avant impression ou export PDF.

Std A L S D

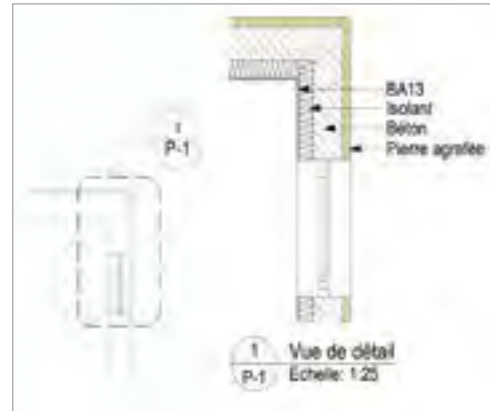
Planches de présentation – viewports

- Choisissez l'ordre des planches de présentation indépendamment de leur nom. L'ordre alphabétique ne s'impose plus.
- Préférence pour ne pas afficher la bordure rouge des viewports qui ne sont pas à jour.
- Lors de la création d'une coupe, vous pouvez définir directement le style de marqueur qui apparaîtra sur le calque. Ce marqueur s'appliquera par défaut à toutes les coupes ultérieures du projet. Bien entendu, chaque marqueur pourra être modifié individuellement.



Vue de détail

• A partir d'une forme de découpe dessinée sur le calque, on va créer directement une Vue de détail sur une planche de présentation. Ce viewport Détail est accompagné d'un bloc titre à l'instar des viewports Coupe. Toute modification de la forme de découpe entraîne la mise à jour de la Vue de détail. Cette commande automatique évite beaucoup d'opérations qui étaient manuelles auparavant.



Alignement des légendes

• Pour des plans à la présentation soignée, cette commande propose plusieurs choix d'alignement et de distribution des textes, coudes et lignes directrices des légendes, surfaces pavées, plantes, points allométriques.

Styles de lignes

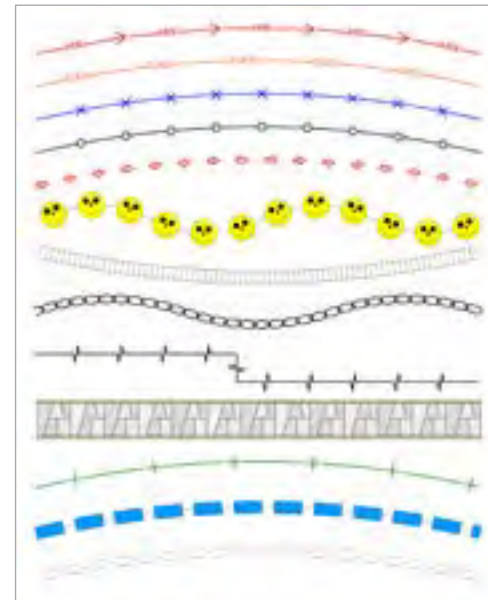
• Créez des lignes pointillées personnalisées, mais également des lignes complexes intégrant la répétition d'une forme 2D quelconque à intervalles



Alignement des légendes

réglables, à l'instar des motifs géométriques. Outre les possibilités infinies de création de lignes personnalisées, les Styles de lignes apportent la souplesse d'édition et de partage des ressources de Vectorworks. Vectorworks est livré avec de nombreux Styles de lignes prédéfinis.

Std A L S D



GAINS DE PRODUCTIVITÉ

Commande Publier

- Cette commande remplace tous les exports par lots. Elle permet de réaliser tout un lot d'export et d'impression de documents en différents formats (DWG, PDF, DWF) et en un seul clic ! Les paramètres de publication peuvent être mémorisés. **A L S D**



- En version 2015, nous avons amélioré la commande Publier pour fluidifier le processus de partage de vos idées avec les autres. L'export sous forme d'images s'ajoute à la création de PDF ou de DWG au sein de la même session. La création de sous-dossiers lors du processus devient optionnelle.



Tableur

- L'ergonomie du tableur a été améliorée grâce à une interface plus habituelle introduisant une barre de menu en remplacement du menu déroulant. Un menu contextuel a été ajouté sur les entêtes de colonnes. Celui des entêtes de ligne a été complété. **Std A L S D**

Tracés ouverts

- Les tracés ouverts (polygones, polygones et murs) peuvent être fermés par un simple raccourci clavier ("="). **Std A L S D**

Outil Isolation

- Cet outil a été remanié et produit désormais des objets paramétriques et non plus statiques. On peut les déformer, ils seront recalculés. Un outil séparé permet de joindre les isolations. **A D**

Outil Tampon

- On peut maintenant avoir à la fois la surface, le périmètre, la date, le nom du fichier, l'échelle, etc.. sur un tampon. **A L D**



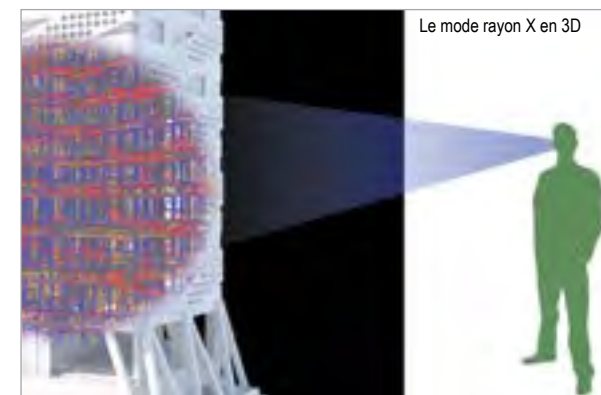
Outil Ajustement

- L'outil Ajustement met en évidence les extrémités des segments qui peuvent être déplacés en respectant le parallélisme entre les segments adjacents ou le long de la bissectrice. Un autre mode vous permet de déplacer un point sans modifier les angles adjacents. **Std A L S D**

Outil Visibilité

- Cet outil opère dorénavant dans les viewports, ce qui évite d'avoir à éditer manuellement les options de classe dans la palette Info.

- Un raccourci clavier permet de rendre temporairement visible une classe ou un calque invisible. Lors du survol des objets, une infobulle affiche le nom de la classe (ou du calque) de l'objet ainsi que son statut visible ou invisible. **A L S D**



Mode Rayon X

- Fini de jouer à cache-cache avec les objets masqués par d'autres situés au premier plan. La touche « x » les révèle et leur sélection comme leur modification deviennent possibles ! Cette puissante fonction s'applique également aux modèles 3D. **Std A L S D**

Symboles

- Les options d'édition des symboles sont accessibles depuis la palette des Ressources.
- L'altitude Z d'un symbole 3D s'affiche dans la palette Info, même en vue en Plan 2D. La modification de l'altitude s'en trouve facilitée.
- On peut leur appliquer un facteur d'échelle.
- Les symboles peuvent être créés en unités papier (leur taille ne varie pas avec l'échelle) ou réelles, au choix. **Std A L S D**

Hyperliens

- Insérez des liens dans un document Vectorworks. Choisissez la représentation, le texte et la fonction : ouvrir une page web, changer de vue, lancer une application, ouvrir un fichier... Les liens url sont conservés lors d'un export PDF. **Std A L S D**



Réglage de l'altitude du symbole

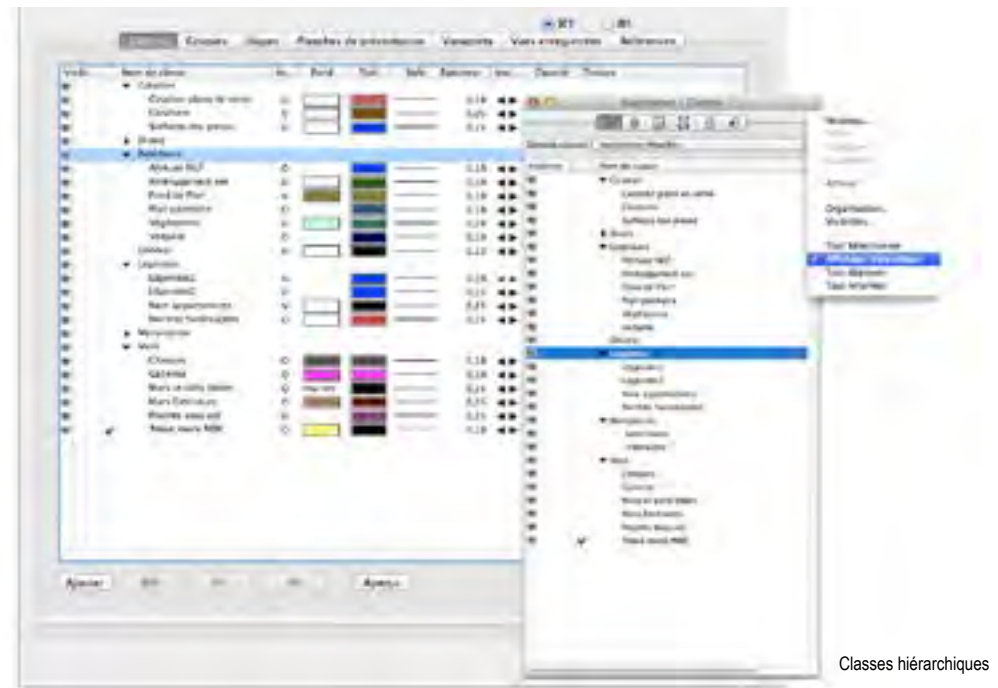
Déplacement pixel

- Peur d'avoir déplacé un objet par erreur avec les touches clavier ? La barre des messages affiche une alerte lorsque cette commande est utilisée (on peut la désactiver). **Std A L S D**

Classes-Calques

- Les classes bénéficient d'un affichage hiérarchique, tant dans la fenêtre de dialogue Organisation que dans la Palette Explorateur (présentation indépendante l'une de l'autre). Un triangle en regard du nom du groupe permet de développer ou réduire la liste des classes contenues dans le groupe. Cette présentation facilite la visibilité et l'organisation des classes, notamment sur les projets contenant un grand nombre de familles d'attributs.

- Avec Vectorworks 2015, il est possible d'activer ou non l'affichage hiérarchique des classes dans la Palette Info et la Barre de visualisation (préférences Application, onglet Session).
- On peut créer directement de nouvelles classes ou nouveaux calques depuis les menus classes/calques de la palette Info. D'autres dialogues



Classes hiérarchiques

bénéficient également de cette possibilité.

Std A L S D

Vues

- Vues pivotées : l'angle de rotation est maintenu lors du passage en vue 3D. **A L S D**
- La commande Vues multiples crée une planche de présentation composée de plusieurs vues du modèle. **A L S D**

Autres nouveautés

- Outil Sélection similaire : nouveau critère "Plan" pour sélectionner d'après le plan de l'objet. **A L S D**
- Edition directe d'un sommet d'un polygone dans la palette info par un simple clic droit sur ce sommet.
- Sélection d'objets coïncidents : si deux objets partagent une même arête, il peut être difficile de sélectionner l'un plutôt que l'autre. Un clic droit et la commande "Sélection coïncidente" résoud

la question en affichant la liste des objets situés sous le pointeur.

- L'acquisition d'une origine relative (touche G) active automatiquement la barre des données flottantes. Vous savez donc précisément et instantanément à quel endroit tracer le nouvel objet.
- Couleurs de fond personnalisées : vous n'aimez pas le fond d'écran blanc ? Vous pouvez choisir la couleur qui vous plaira, et opter pour des couleurs différentes pour la vue en plan, les vues 3D et les planches de présentation.
- Sélection d'objets connectés : cette commande permet de sélectionner des objets de même nature ou de nature différente, reliés les uns aux autres par leurs extrémités, et de manière très rapide.

Std A L S D



VECTORWORKS LANDMARK

Outil Route

- L'outil Route dispose de deux nouveaux modes pour vous aider à atteindre une plus grande précision lors du tracé des routes. Avec le mode polygonal, il est facile de créer et de modifier les routes droites et courbes, tandis que le mode Forme libre offre des options de jonctions puissantes pour faire face à tout type de configuration, y compris la création de ronds-points ou d'intersections complexes. **L D**

Outil Plante

- L'outil Plante vous offre la possibilité de consulter le contenu de la bibliothèque de végétaux directement dans la fenêtre Paramètres de plante.
- Entièrement refondu, cet outil met à disposition des utilisateurs une base de données de végétaux plus détaillée et des possibilités de placement plus poussées (alignements, répartition...).
- L'outil Surface plantée permet quant à lui de composer des espaces végétaux en jouant sur des critères quantitatifs pour chaque variété présente dans la surface.
- Il est possible de définir les paramètres d'ombre des plantes par une préférence globale.
- Vous pouvez changer l'échelle d'une instance indépendamment de la définition de la plante, modifier les options d'alignement et de représentation des plantes (ombre notamment). **L D**

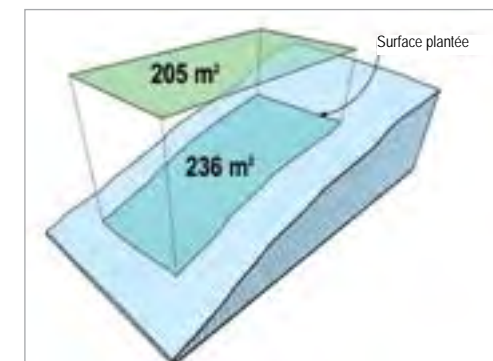
Pour découvrir les nouveautés en vidéo, rendez-vous sur www.vectorworks.fr



Modeleur de terrain

- En cas d'erreur lors des opérations sur le modeleur de terrain, un avertissement s'affiche sur le dessin. La palette Info comptabilise ces erreurs et contrôle l'affichage des avertissements. **A L D**
- Le calcul des surfaces plantées sur le modèle de terrain tient désormais compte de la pente, pour des résultats plus fiables. **A L D**

- La palette info affiche les déblais/remblais occasionnés par chaque terrassement.
- Il est possible de joindre les Murs avec un modèle de terrain (via la commande Joindre Murs-Objets 3D).
- Les composants du modèle numérique de terrain bénéficient des attributs de classe.
- Vous disposez d'une nouvelle option lors de l'import d'un fichier de points : créer des points altimétriques (gourmands en ressources) ou des points 3D (produit des fichiers bien moins lourds).



- La représentation des terrassements en mode filaire reflète les modifications apportées au terrain : le maillage n'apparaît plus aux endroits qui ont été modifiés. **A L D**
- Un nouveau type d'élément modificateur de terrain crée un "Terrassement à bords verticaux" (très utile pour la création de bassins).
- Outil parking : gère un couloir d'accès pour les places handicapés. **L D**



VECTORWORKS SPOTLIGHT

Outil Praticable

Ce nouvel outil propose 4 types d'équipements scéniques : rampes, praticables, escaliers et pieds de levage. Ces objets sont paramétriques et disposent de nombreuses options. [S](#) [D](#)

Outil Projecteur

- Cet outil a été réécrit pour offrir de meilleures performances. [S](#) [D](#)
- Les Préférences Spotlight autorisent la personnalisation des champs que vous désirez afficher dans la Palette info. Des champs libres ont été ajoutés. [S](#) [D](#)
- Vous pouvez décider de placer automatiquement les Projecteurs dans une classe donnée, modifier les couleurs des projecteurs et des étiquettes selon plusieurs méthodes ou encore rattacher le faisceau à une classe. [S](#) [D](#)

- L'impact du faisceau d'un projecteur peut être dans le plan vertical plutôt qu'horizontal. [S](#) [D](#)

Haut-parleur

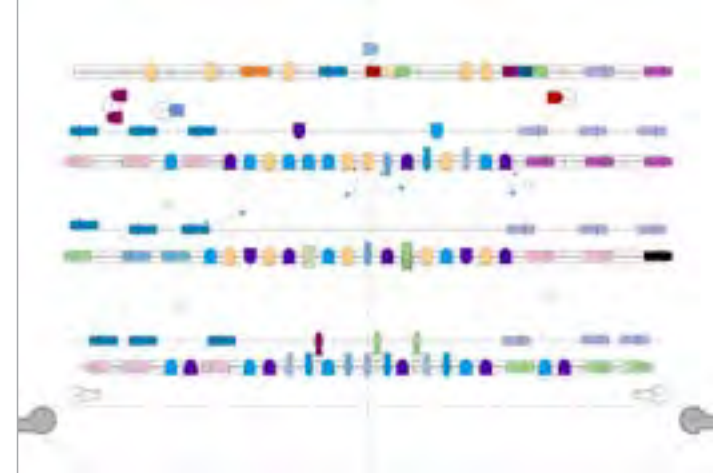
- Réalisez des kits d'enceintes à l'aide des nombreux symboles livrés avec Vectorworks Spotlight. Choisissez le type et la forme des hauts-parleurs, ou encore le support d'accrochage. [S](#) [D](#)

Point Focus

- Un clic droit sur un point focus permet de sélectionner tous les projecteurs qui pointent sur ce focus. [S](#) [D](#)

Légende projecteur

- Ce nouvel outil permet de créer des légendes descriptives de projecteurs. Ces légendes peuvent contenir des listes de projecteurs, de

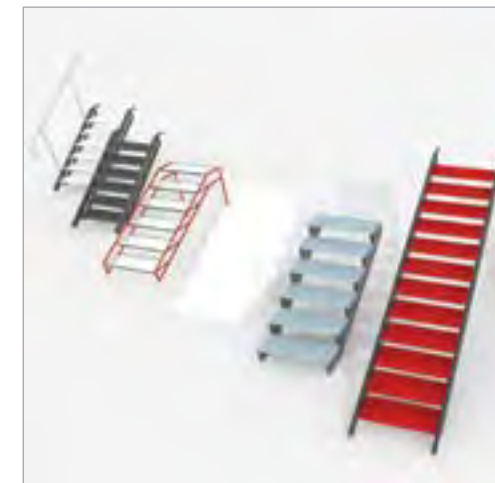
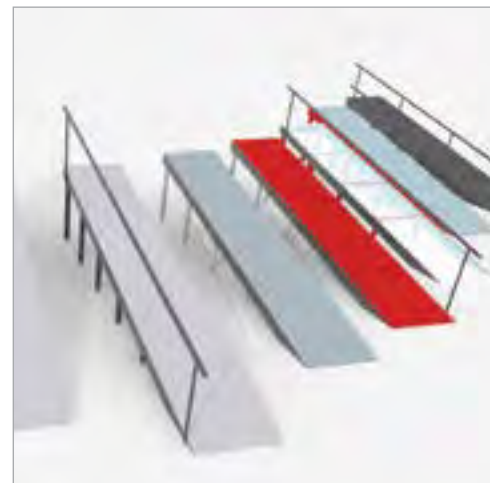


lignes, de gélamines, et être mises à jour après modification du plan. [S](#) [D](#)

- Possibilité de créer une nouvelle étiquette par duplication d'une étiquette existante. [S](#) [D](#)

Outils Porteuse lumière et Echelle de projecteurs

- Ces deux outils permettent de créer des supports d'accrochage tubulaires pour les projecteurs. Avec la possibilité d'afficher des points de repère 3D selon un intervalle donné facilitant le positionnement des projecteurs. [S](#) [D](#)



VECTORWORKS SERVICE SELECT

Vectorworks Service Select est le programme de fidélisation pour tous les utilisateurs de Vectorworks.

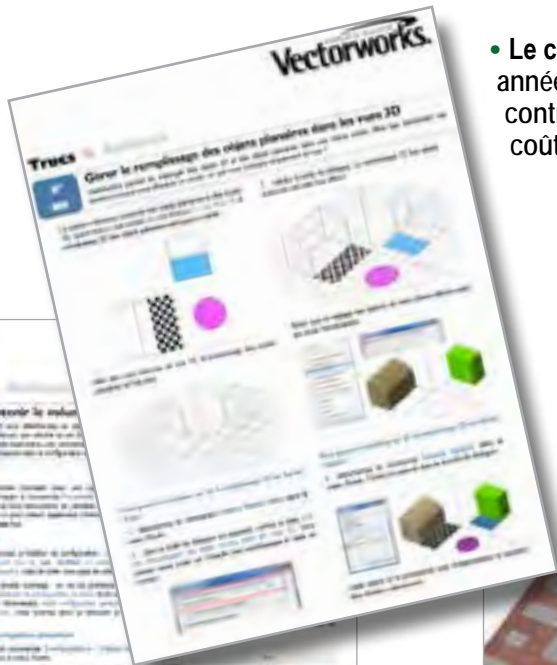
Ce programme est facultatif et vous permet de bénéficier d'un ensemble de contenus et de services exclusifs, de réaliser des économies, mais également d'accéder à des solutions de mobilité.

DES ÉCONOMIES

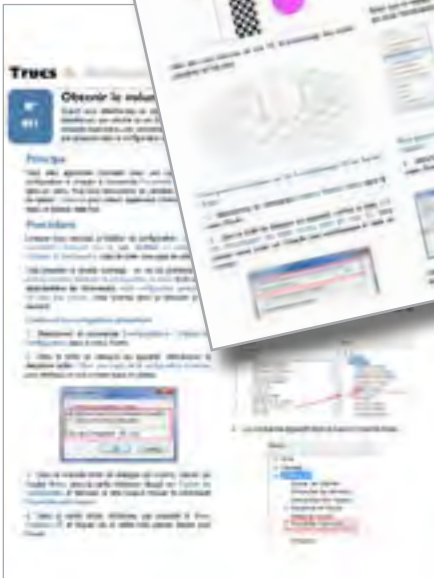
- En adhérant à Vectorworks Service Select, vous bénéficiez d'une remise de 50% sur la mise à jour de vos licences Vectorworks (voir l'offre au verso du courrier accompagnant cette brochure).*
- Le coût d'adhésion et de renouvellement est très inférieur au coût annuel de mise à jour. Ce tarif inclut la fourniture de toutes les mises à jour.
- Le coût du renouvellement est fixe d'une année sur l'autre, ce qui vous prémunit contre les augmentations annuelles des coûts de mise à jour.

DES CONTENUS

- Sur un portail dédié, vous avez à votre disposition des contenus exclusifs (trucs et astuces, vidéos d'apprentissage, bibliothèques de symboles et de textures), ce qui constitue une excellente opportunité de progresser et d'améliorer vos pratiques.



14_15



(*) Cette remise ne peut s'appliquer qu'une seule fois, à la première souscription au programme Vectorworks Service Select



✓ DES SERVICES

En adhérant à Vectorworks Service Select, vous bénéficiez :

- De toutes les mises à jour de Vectorworks.
- D'un support technique prioritaire avec prise de contrôle à distance de votre ordinateur le cas échéant.
- De la possibilité de louer des licences sur une courte durée.
- D'une garantie en cas de vol de la clé.

✓ DES SOLUTIONS DE MOBILITÉ

Pouvoir publier vos projets Vectorworks «dans les nuages» et les consulter sur un navigateur web ou une tablette, annoter les planches de présentation et les communiquer à des tiers qui pourront les visionner sans la nécessité de posséder une licence Vectorworks, ce sont autant de possibilités d'exercer votre activité en mode nomade.



Notre application mobile Nomad vous permet à présent la visualisation de vos projets en 3D. Vous pourrez naviguer, zoomer et survoler votre modèle 3D texturé et ombré !



Pour découvrir les nouveautés en vidéo, rendez-vous sur www.vectorworks.fr



Je souscris à Vectorworks[®] SERVICE SELECT

- Je recevrai la prochaine version en octobre 2015
- Je réalise des économies et je gagne en visibilité sur mes investissements à venir
- Ma clé est garantie en cas de vol
- J'ai à ma disposition un portail de connaissances avec des contenus exclusifs
- Je peux accéder au support technique prioritaire avec service de télé-assistance
- Je peux louer une licence Vectorworks en cas de surcharge de travail
- Je peux accéder à tout moment aux solutions de mobilité de Vectorworks Cloud Services

Vectorworks Cloud Services
L'imagerie, les possibilités

Plus d'information sur Vectorworks Service Select et Vectorworks Cloud Services sur www.vectorworks.fr

Vectorworks Cloud Services peut se synchroniser avec votre dossier





Nemetschek Vectorworks, Inc.
7150 Riverwood Drive, Columbia, MD 21046-1295 USA
www.vectorworks.net
T 410-290-5114 | F 410-290-8050

©2014 Nemetschek Vectorworks, Inc.
Vectorworks, Renderworks, et MiniCAD sont des marques déposées par Nemetschek Vectorworks, Inc.
SmartCursor et VectorScript sont des brevets déposés par Nemetschek Vectorworks, Inc.; X-ray Select (brevet en cours)

Configurations requises

Mac OS X 10.7.5 ou supérieur
Intel Core 2GHz ou supérieur

Windows XP SP3 | Vista SP2 | Windows 7 SP1 | Windows 8
Systèmes 32 ou 64 bits
Pentium 2GHz ou supérieur

RAM

3 Go minimum, 8 Go recommandés pour les gros fichiers.

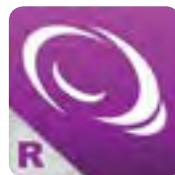
Carte graphique*

Résolution minimum : 1280 x 800

VRAM : 512 Mo minimum, 1Go+ recommandés

* Comme les précédentes versions, Vectorworks 2015 comporte des améliorations qui exigent des performances élevées des cartes graphiques. Les performances et la qualité de l'affichage apportées par Vectorworks Graphics Module dépendent directement de la vitesse, de la mémoire et du pilote des cartes graphiques. D'une manière générale, plus votre carte graphique est performante, meilleure sera la réactivité et la fluidité de la navigation sur Vectorworks.

VOTRE REVENDEUR



Nous avons ajouté une nouvelle application mobile pour tous les utilisateurs de Vectorworks. Vectorworks Remote connecte votre iPad ou iPhone à votre ordinateur de bureau pour piloter Vectorworks à distance, à l'instar d'une télécommande. Les possibilités de navigation et d'affichage varient selon le type de version de Vectorworks que vous détenez.

Std A L S D



CESYAM

14, rue des Reculettes
75013 PARIS
Tél. : 01 72 74 76 76
info@cesyam.fr
www.vectorworks.fr